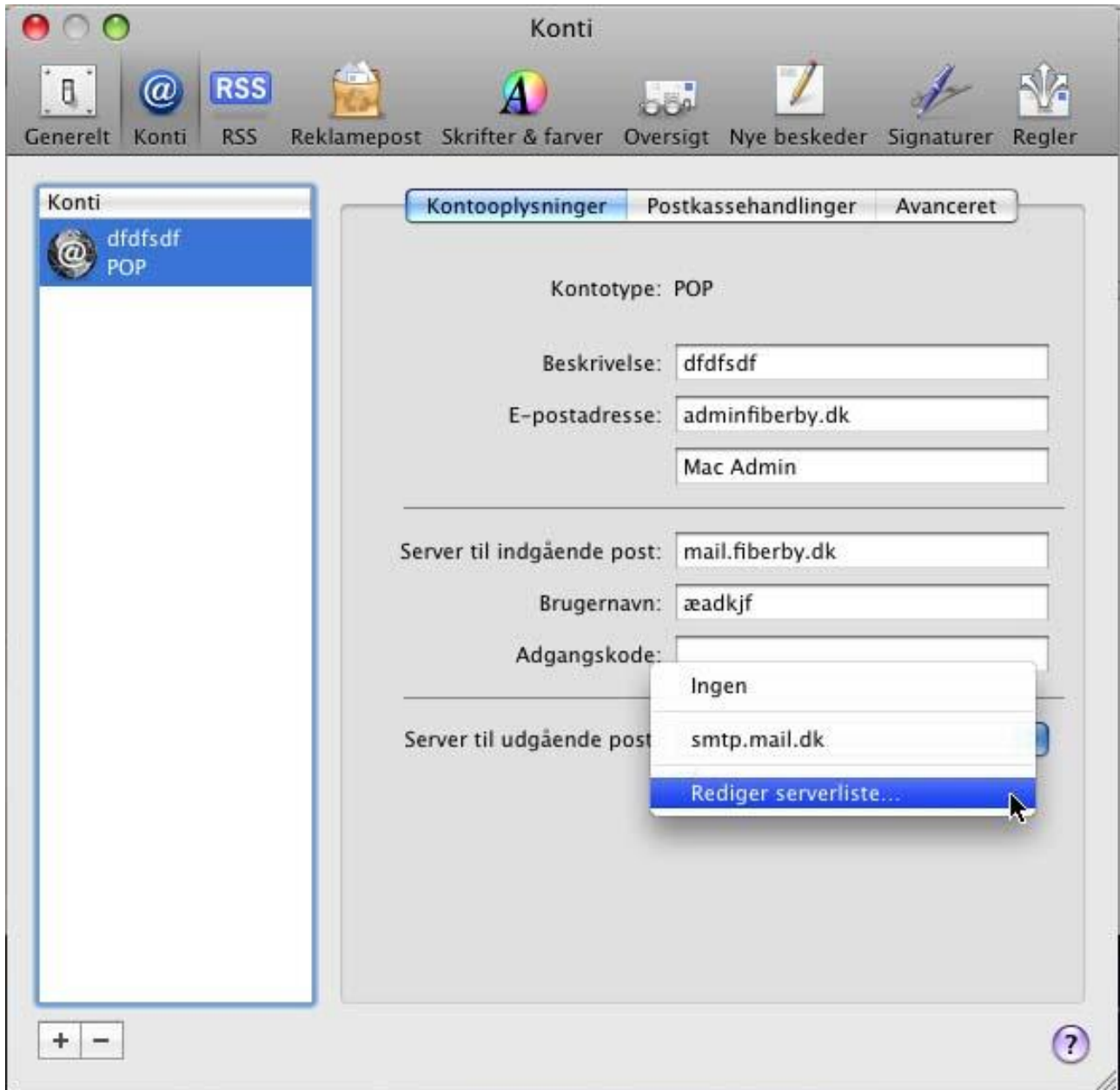
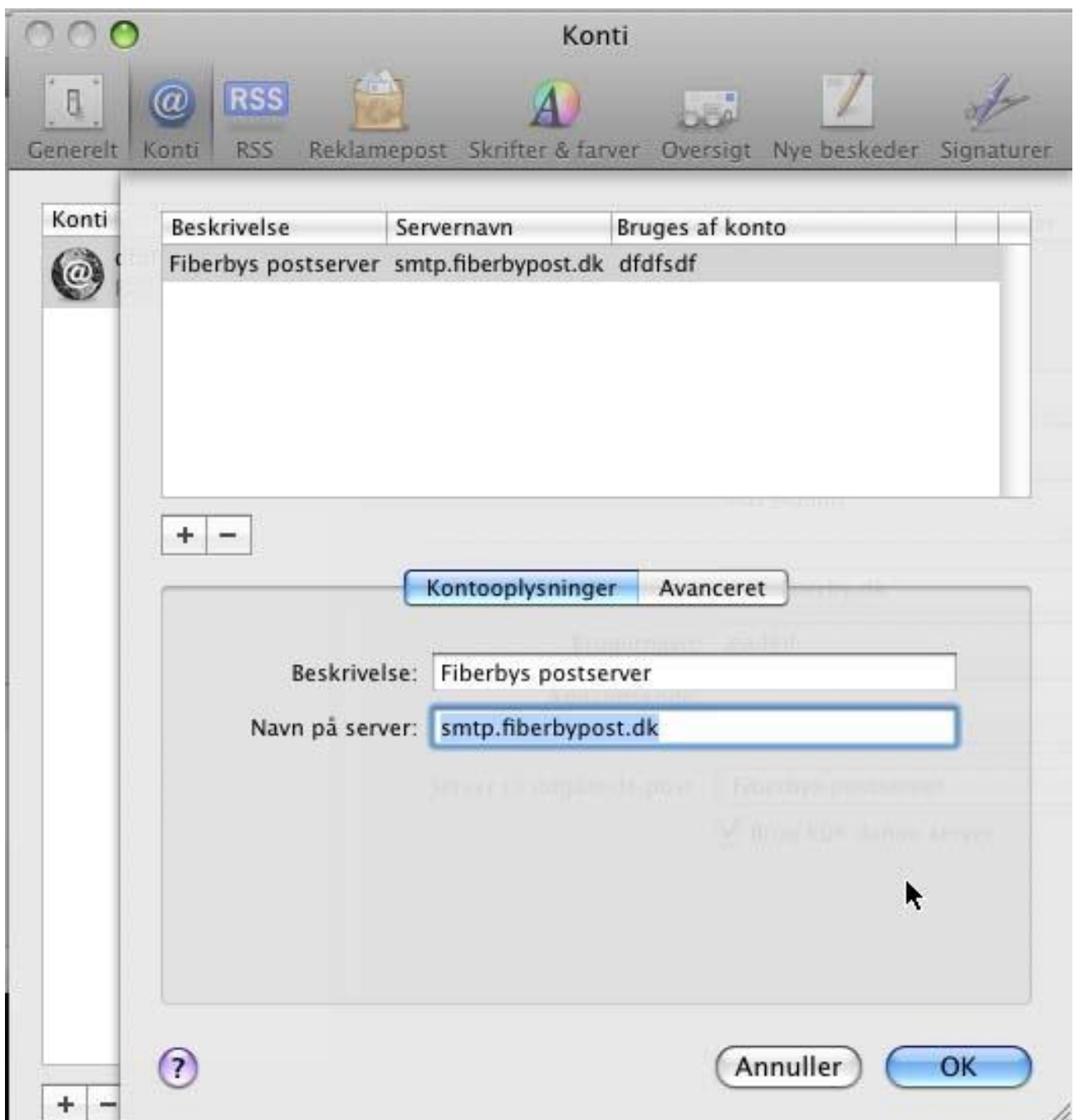


Mac Mail

- Vælg **Indstillinger** i menuen **Mail**
- Vælg fanebladet **Konti**, og marker den konto, du ønsker at ændre
- I boksen **Server til udgående post** vælger du **Rediger serverliste...**



- Marker den smtp server du ønsker at ændre.
- I feltet **Navn på server:** skriver du følgende: **smtp.fiberbypost.dk**

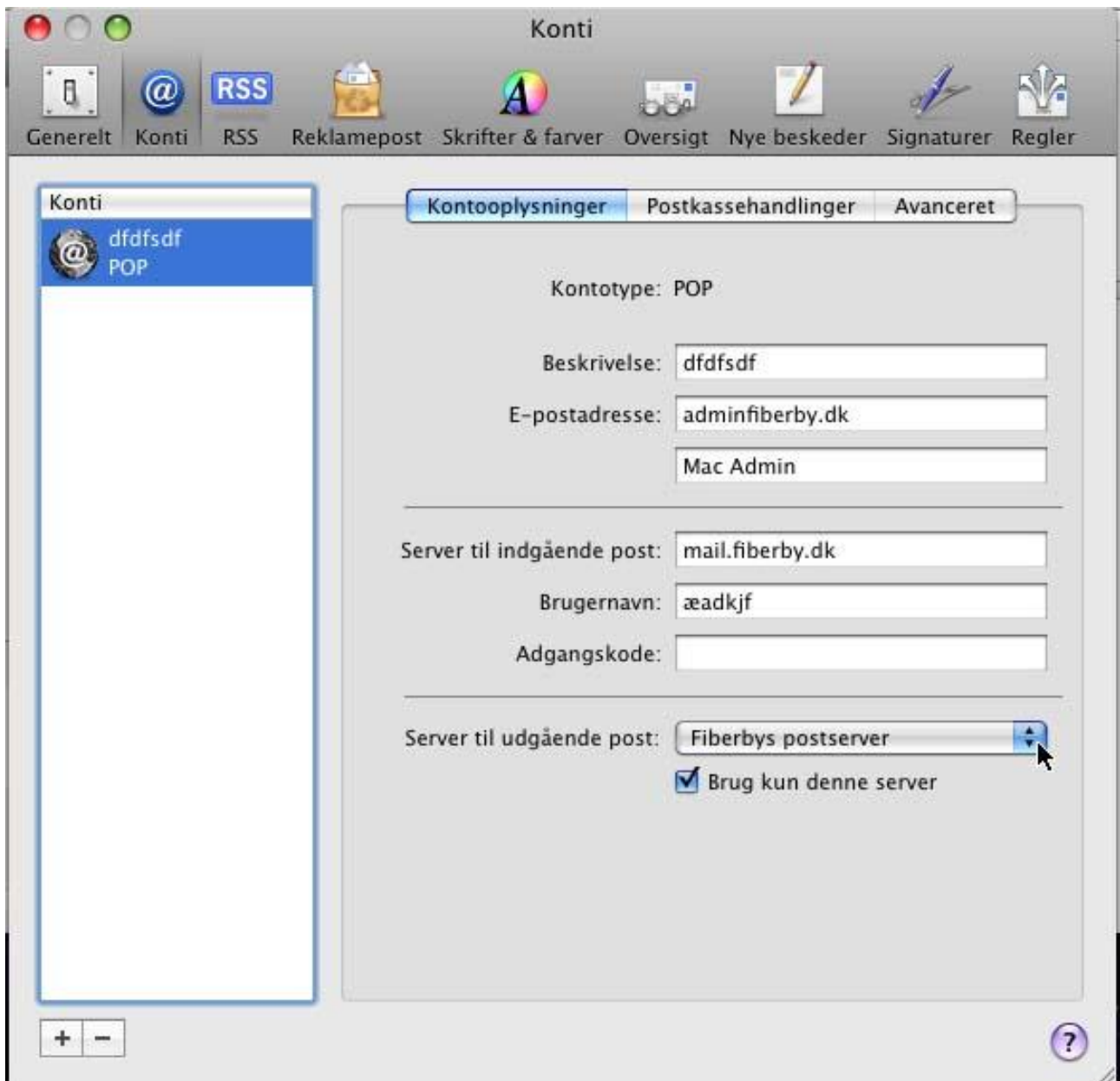


- Klik på fanebladet **Avanceret**.
- Vær sikker på at dit skærbillede matcher nedenstående, så der er en markering i **Brug standardporte (25, 465, 587)**.



- Klik på **OK**.

- Du kan nu vælge din smtp server i boksen. Sørg for at det er den du har redigeret i fra tidligere punkter.



- Klik på **OK**.